



SEAT TAXI



COMPROMISO DE SEAT CON EL MUNDO DEL TAXI.

SEAT en su línea de compromiso con el sector del taxi y por tanto con sus profesionales, pone a su disposición nuevas tecnologías, motores y versiones que a lo largo de sus 60 años de historia ha ido introduciendo en el mercado.

Durante estos 60 años de existencia de SEAT, muchos modelos de la marca han escrito la historia del taxi en España. Con la aparición del modelo 1400C, SEAT homologó el que sería su primer modelo como taxi, gozando de gran popularidad como vehículo público durante muchos años.

Le siguieron modelos como el 124, que fue elegido coche del año en Europa en 1968; el 1500, todo un exponente en el sector del taxi y, que más tarde dio lugar a los modelos de un segmento superior como el 132 y el 131 Supermirafiori.

Con la inauguración de la nueva planta de fabricación en Martorell, el mundo del taxi vió nacer modelos tan emblemáticos como el SEAT Toledo, al que todavía vemos circular por las ciudades españolas. Seguidamente el lanzamiento del Alhambra permitió a SEAT incorporarse al mundo del monovolumen y más recientemente al del monovolumen-compacto con el Altea XL.

El Altea XL Taxi y el nuevo Alhambra Taxi son unos vehículos con unas mejoras técnicas específicas que garantizan su fiabilidad, y un equipamiento especialmente pensado para el confort del profesional del taxi y también de sus clientes.

La aceptación de los modelos SEAT por el colectivo de taxistas hace aumentar el compromiso de la Marca con el sector. En este esfuerzo por mejorar cada día, SEAT ofrece la posibilidad de utilizar GLP en el Altea XL; el carburante alternativo más utilizado en el mundo del taxi. Más de 13,5 millones de vehículos lo utilizan, 7 millones en Europa.

Como marca integrante del Grupo Volkswagen, SEAT pone a tu disposición unos vehículos fiables y duraderos, además de una amplia red comercial, con más de 400 puntos de cobertura distribuidos a lo largo de todo el territorio nacional. Contamos además con presencia en 72 países del mundo. ¿El resultado? Un mayor alcance y un radio de actuación flexible para garantizar que los vehículos de nuestros clientes estén apoyados en todo momento por un servicio personalizado y profesional de atención y mantenimiento.



TECNOLOGÍA PARA EL CONFORT.

EL ALTEA XL ES UNA COMBINACIÓN PERFECTA DE DISEÑO, FUNCIONALIDAD Y PRESTACIONES.

EXTERIOR

- **Retrovisores y manetas** del color de la carrocería.
- **Llantas Elío** de aleación de 16".
- **Railes portaequipajes** negros.
- **Retrovisores exteriores** de mayor superficie con posición parking y regulables eléctricamente.
- **Faros antiniebla.**

EQUIPAMIENTO

- **Hill-Hold Control** (sistema de ayuda de arranque en pendientes).
- **Volante multifunción.**
- **Radio CD MP3** con mandos en volante y seis altavoces.
- **Aire acondicionado** o **Climatronic.**
- **Puerto USB AUX-in** combinado (CUP - compatible con MP3 e iPod®).
- **Antena en techo** con sistema antirrobo.

SEGURIDAD

- **Cuatro airbags** de serie, dos frontales, y dos laterales.
- Anclaje **iSOFIX** en los asientos traseros.
- **Cinturones de seguridad** ajustables en altura.
- **Cierre centralizado** con apertura selectiva del maletero.

SEGURIDAD ACTIVA

- **ESP** (Sistema de Control de Estabilidad).
- **TCS** (Sistema de Control de Tracción).
- **ABS** (Sistema de Antibloqueo de Frenos).
- **EBA** (Asistente de Frenada de Emergencia).

TECNOLOGÍA

- **BIFUEL GLP / GASOLINA**
(Gas Licuado de Petróleo / Gasolina)
1.6 MPI 102 CV (75 KW)
- **DIÉSEL**
(equipados con filtro de partículas DPF)
1.6 TDI CR 105 CV (77 KW) con tecnología Common Rail, con cambio DSG de 7 velocidades y cambio manual.

MÁS ESPACIO, MÁXIMA COMODIDAD.

SU GRAN ESPACIO INTERIOR HACE QUE LA VIDA EN EL ALTEA XL SEA MÁS CÓMODA. MÁXIMO CONFORT PARA CONDUCTOR Y PASAJEROS.

- **Facil accesibilidad** gracias a su altura y a la amplitud de sus puertas.
- El chasis aporta un **magnífico comportamiento dinámico** y una excelente maniobrabilidad en la ciudad.
- **Mayor espacio interior** de todos los vehículos de su clase.
- **Mayor distancia** entre pasajeros y altura de techo.
- **Reposabrazos** con un cajón con dos niveles.
- **Luz de cortesía.**
- **Cajón portaobjetos** bajo los asientos delanteros.
- **Desconector del airbag** del acompañante.
- **Amplia guantera iluminada.**
- **Asientos traseros** abatibles en dos partes asimétricas 40/60.
- Especial atención al aprovechamiento del espacio.
- **Maletero de 532 litros** ampliables hasta **635 litros** (446 litros ampliables hasta **549 litros** para GLP).
- Amplia **boca de carga.**
- La **bandeja cubre equipajes** se enrolla y desmonta fácilmente.
- **Red en el panel lateral izquierdo** del maletero.

ALTEA XL TAXI



Volante multifunción con control de velocidad.



Desde la consola central se controla el bloqueo de puertas y la posición de los espejos retrovisores.



Desconexión del airbag del acompañante situado en la amplia guantera iluminada.



La bandeja cubre maletero se enrolla mediante un simple toque y se desmonta fácilmente, para aprovechar al máximo la capacidad de carga.



Cajón portaobjetos bajo los asientos delanteros.



Cambio secuencial DSG de 7 velocidades.



Los asientos multiposición, harán que dispongas del mayor espacio interior de todos los vehículos de su clase. Descubrirás que la distancia entre pasajeros es mayor y que el techo es más alto. Más confort para todos, conductor y pasajeros. Los asientos traseros son abatibles en dos partes asimétricas (40/60).



Asiento del conductor con regulación lumbar y en altura. Apoyacabezas ajustables en altura y rotación.



Mandos teléfono integrados en el volante.



El reposabrazos cuenta con un cajón con dos niveles para facilitar el almacenamiento de todo aquello que necesitamos tener disponible.



Maletero con compartimento para objetos (doble piso). (No disponible para GLP).

CON BIFUEL TODO SON VENTAJAS EN EL ALTEA XL.

El compromiso de SEAT con el sector del taxi nos conduce a una mejora continuada. En este esfuerzo por mejorar cada día, SEAT ofrece la posibilidad de utilizar el gas licuado de petróleo (GLP), una mezcla de butano y propano, que se ha convertido en el carburante alternativo más utilizado del mundo. Hoy en España hay más de 3.500 vehículos GLP en circulación.

SEAT ha diseñado y desarrollado un motor BIFUEL 1.6 MPI 102 CV, apto para utilizar tanto con gasolina como con GLP. Su instalación se realiza directamente en nuestra fábrica, ofreciendo todas las garantías de la Marca.

Con el sistema BIFUEL es posible conducir indistintamente en modo gasolina o modo GLP. Su depósito adicional de GLP permite recorrer 400 km en modo GLP mientras el depósito de gasolina tiene suficiente capacidad adicional para alcanzar una distancia total de más de 1.100 km sin necesidad de repostar.

VENTAJAS ECONÓMICAS

- **El GLP es entre un 45 - 50% más barato que la gasolina o el diésel.**
- **El motor BIFUEL tiene un rendimiento óptimo y mantiene la fiabilidad exigida para todos los productos de la Marca.**

VENTAJAS AMBIENTALES

- **Cumplimiento del más estricto nivel europeo de contaminación, el denominado EU5.**
- **Bajas emisiones de CO₂, un 9% menos que gasolina.**
- **Reduce las emisiones de NOx respecto al diésel y prácticamente no emite partículas.**
- **Son más silenciosos, reduce los niveles de ruido respecto al diésel.**

SEAT pone a tu disposición la alternativa más económica para tu negocio y más limpia para el medio ambiente, el Altea XL Taxi con motor BIFUEL y un equipamiento pensado exclusivamente para ti.

Desde la consola central se elige el modo de conducción, gasolina o GLP. El cuadro de instrumentos dispone de un indicador de nivel específico para cada depósito.

SEAT ha diseñado el sistema BIFUEL para aprovechar al máximo su capacidad de carga. La ubicación del depósito de GLP debajo del piso de carga permite conservar un volumen del maletero de 446 litros.



Selección de modo de conducción, gasolina o GLP en consola central.



El cuadro de instrumentos dispone de un indicador de nivel específico para cada depósito.



La ubicación del depósito GLP permite conservar capacidad de maletero.



La instalación del sistema GLP se realiza directamente en fábrica.



En los modelos con sistema BIFUEL las bocas de carga de GLP y gasolina están integradas detrás de la misma tapa lateral.





TECNOLOGÍA PARA DISFRUTAR.

COMBINACIÓN PERFECTA ENTRE DEPORTIVIDAD, COMODIDAD Y EFICIENCIA.

EXTERIOR

- **4 llantas** de aleación de 16".*
- **Retrovisores** color carrocería con intermitentes LED integrados.
- **Puertas laterales** traseras corredizas.
- **Barras de techo** en negro.
- **Retrovisor** acompañante con función de ayuda al aparcamiento.*
- **Antinieblas** con función cornering.*

EQUIPAMIENTO

- **Auto Hold**.*
- **Toma de 230V**.*
- **Sensores** delanteros y traseros de parking.*
- **Climatronic** 3 zonas.*
- **"SEAT Sound System 2.0"** con 8 altavoces.*
- **Ordenador de abordo**.
- **Volante multifunción** de 3 radios.

SEGURIDAD

- **7 airbags** (2 delanteros, 2 laterales, 2 de cortina y 1 de rodilla conductor).
- **5 cinturones de seguridad** ajustables en altura con pretensores y Top Tether.
- Función **autolock**.
- **ISOFIX** en plazas traseras (para tres sillitas).

SEGURIDAD ACTIVA

- **ESP** (Sistema de Control de Estabilidad).
- **EBA** (Asistente de Frenada de Emergencia).

DIÉSEL

- (Equipados con tecnología E-Ecomotive y Ecomotive)
- **2.0 TDI CR 115 CV (85 KW)** con tecnología Common Rail (disponible desde Junio).
- **2.0 TDI CR 140 CV (103 KW)** con tecnología Common Rail, con cambio DSG de 6 velocidades o cambio manual.
- **2.0 TDI CR 170 CV (125 KW)** con tecnología Common Rail, con cambio DSG de 6 velocidades o cambio manual.

ESPACIO PARA VIVIR.

NADA ES PERFECTO. PERO ALGUNAS COSAS ESTÁN MUY CERCA DE SERLO.

- El capó y la rejilla característicos, sumados a la reconocida parte frontal, hacen que el nuevo Alhambra exhiba claramente **la esencia de un SEAT**.
- Más espacio, **2.297 litros** de capacidad total con asientos traseros plegables.
- Puertas correderas y maletero automáticos, **activados con mando a distancia****.

- **Motor de 170 CV** que produce 350 Nm de potencia.

- Motor de 140 CV con unas **emisiones de tan sólo 143 g/km** de CO₂.

- **Asistente para aparcar** con sensores de ultrasonido en la parte frontal y posterior del coche.*

- **Faros Bixenón** con control adaptable y sensor con cambio inteligente de luces cortas y largas.**

- **Bandeja cubremaletero** ajustable y desmontable.

- **Freno de estacionamiento eléctrico** (Para transmisión DSG también con Asistente de arranque en pendiente).

- **Guantera refrigerada**, iluminable y con cierre de seguridad.

- Asiento acompañante plegable hasta convertirse en mesa.*

ALHAMBRA TAXI



Volante multifunción de 3 radios y pomo cambio de marchas en cuero.



El sistema Climatronic mantiene la temperatura ideal en el interior.



El cambio DSG combina la deportividad del cambio manual con las ventajas del automático.



El apoyabrazos esconde un espacio para guardar objetos pequeños.



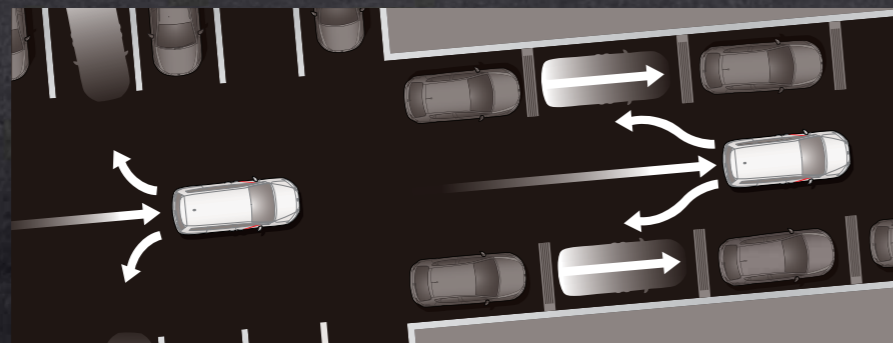
Los asientos delanteros son regulables en altura, inclinación y apoyo lumbar en cuatro puntos.



Los asientos infantiles integrados garantizan protección y confort para los más pequeños.



Los faros Bixenón con Sistema de Iluminación Adaptable iluminan donde más lo necesitas.



El asistente Park Assist detecta los espacios más adecuados para aparcar mediante sensores ultrasónicos y calcula la trayectoria óptima de aparcamiento controlando de forma autónoma la dirección del volante. El conductor sólo tiene que acelerar o frenar.



SEAT Sound System 2.0 con 8 altavoces.



El SEAT Media System incluye pantalla doble con mapa e información actualizada del tráfico.



La radio con cámara de visión trasera te ayudará a buscar el espacio apropiado para aparcar.

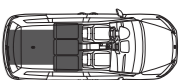
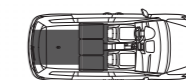
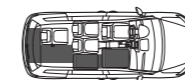
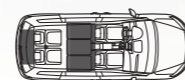
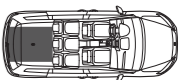
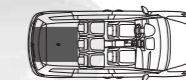
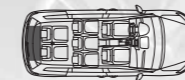
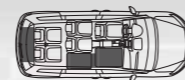
VERSATILIDAD BIEN PENSADA.

El acceso a la parte trasera del nuevo Alhambra Taxi es ahora mucho más fácil gracias a las grandes puertas correderas, que junto al portón trasero, pueden ser especificadas con apertura/cierre eléctrico. La fila central dispone de tres asientos individuales regulables que pueden deslizarse de forma longitudinal hacia adelante o hacia atrás, o guardarse bajo el suelo (sistema Easy-Fold), facilitando el acceso a la tercera fila.

Las dimensiones del nuevo Alhambra Taxi ofrecen el espacio necesario para acomodar adultos y niños hasta en la tercera fila. Los asientos también son abatibles bajo el suelo.



La opción cierre/apertura eléctrico del portón trasero y puertas correderas laterales simplifica el acceso al nuevo Alhambra Taxi.



EQUIPAMIENTO ALTEA XL

SEGURIDAD

ESP + EBA + ABS + TCS (TCS desconectable) + asistente arranque en pendiente + sensor de presión de los neumáticos
Airbags frontales y laterales conductor y pasajero
Airbag de cabeza con forma de cortina en plazas delanteras y traseras
Cierre centralizado con mando a distancia y llave plegable con apertura selectiva del maletero
Cinturones de seguridad ajustables en altura con pretensores y con limitador de carga
Preparación para extintor
Eje trasero independiente multilink
Desactivación airbag frontal del pasajero (con llave en guantera)
iSOFiX en asientos traseros

EXTERIOR

Antena en techo con sistema antirrobo
Espejos retrovisores exteriores color carrocería con posición parking manual
Faros antiniebla
Manetas puertas de color carrocería
Paragolpes color carrocería con molduras integradas
Faros delanteros eléctricos regulables en altura desde el interior
Raíles en el techo en negro

INTERIOR

2 posavasos en consola central parte delantera y 2 en parte trasera
4 asideros en techo
Alfombrilla flexible protectora maletero
Apoyacabezas delanteros ajustables en altura y rotación y traseros ajustables en altura
Asiento conductor con regulación lumbar y en altura y traseros con inclinación regulable
Asientos traseros desplazables longitudinalmente con aumento de la capacidad del maletero en 101 litros
Asientos traseros plegables 60/40
Cajón bajo asientos delanteros
Elevalunas eléctricos delanteros y traseros con antipinzamiento y one touch
Compartimientos en maletero para objetos (doble piso)
Ordenador de a bordo
Parasol conductor con espejo con tapa y portatarjetas y parasol pasajero con espejo cubierto
Portaobjetos en consola central con 2 niveles de almacenamiento en paneles puertas delanteras y traseras
Red portaobjetos hueco piernas pasajero
Bandeja cubre maletero con compartimento para objetos (doble piso)
Toma de 12V en consola central delantera y trasera
Volante ajustable en altura y profundidad
Control velocidad de cruce
Volante multifunción de tres radios en PUR y pomo de cambio en PUR

ELECTRÓNICA

Indicador de temperatura exterior, maletero abierto, luces fundidas y combustible
Climatic (Aire Acondicionado) (I05)
Climatizador Bizona (I06)
CUP (Combined USB port/AUX-in)
Indicador eficiente cambio de marchas (para motores EU5)
Reóstato regulación luz cuadro en blanco
Radio CD + MP3 con mandos en el volante + 6 altavoces + AUX-in

EQUIPAMIENTO OPCIONAL

Rueda de repuesto tamaño normal con doble piso en el maletero (no disponible para GLP)
Instalación teléfono Bluetooth® + Dot Matrix + 2 altavoces adicionales
Pintura color Blanco
Pintura color Metalizado

EQUIPAMIENTO ALHAMBRA

SEGURIDAD	REFERENCE	STYLE
7 airbags (2 delanteros, 2 laterales, 2 de cortina y 1 de rodilla conductor) con desactivación para el del pasajero	x	x
Posición Parking con función iluminación en zona exterior	-	x
Desactivación airbag frontal del pasajero	x	x
Cinturones de seguridad de conductor y acompañante con alarma acústica y luminosa de desabrochado	x	x
5 cinturones de seguridad ajustables en altura con pretensores y Top Tether	x	x
Dirección electromecánica, regulable dependiendo de la velocidad	x	x
ESP + EBA	x	x
Función Autolock	x	x
Bloqueo electrónico de las puertas traseras desde posición de conductor	x	x
iSOFIX/Top Tether en plazas traseras (para tres sillitas)	x	x
Sensor de presión de neumáticos	x	x

EXTERIOR	REFERENCE	STYLE
4 Llantas de acero de 16" 6 1/2] x 16, neumáticos 205/60 ContiSeal	x	-
4 Llantas de aleación 16" 6 1/2] x 16, neumáticos 205/60 ContiSeal	-	x
Retrovisores color carrocería con intermitentes LED integrados	x	x
Paragolpes y manetas de puertas color carrocería	x	x
Cristales laterales y traseros con protección térmica	x	x
Puertas laterales traseras corredizas	x	x
Barras de techo (en negro)	x	x
Parrilla radiador cromada	x	x
Antinieblas con función cornering	-	x
Faros halógenos	x	x
Retrovisor acompañante con función de ayuda al aparcamiento	-	x

ELECTRÓNICA	REFERENCE	STYLE
Control de crucero	-	x
Auto Hold	-	x
Toma de 230V	-	x
Sensores delanteros y traseros de parking	-	x
Sensor de luz (con cambio inteligente cortas/largas) + Sensor de lluvia	-	x
MDI (USB/AUX-in)	-	x
Climatic	x	-
Climatronic 3 zonas	-	x
Retrovisores eléctricos y calefactables	x	-
Retrovisores eléctricos, calefactables y plegables eléctricamente	-	x
Elevalunas delanteros y traseros eléctricos	x	x
Multifunction display	x	x
Indicador óptico de puertas abiertas	x	x
Indicador exterior de temperatura	x	x
Freno de estacionamiento eléctrico (para transmisión DSG también con Asistente de arranque en pendiente)	x	x
Toma de 12V en consola central delantera (2 cuando 5 asientos, 1 cuando 7 asientos) y 1 en maletro	x	-
Toma de 12V (3 cuando 5 asientos, 2 cuando 7 asientos) y 1 en maletro	-	x
SEAT Sound System 1.0 con 4 altavoces	x	-
SEAT Sound System 2.0 con 8 altavoces	-	x
Ordenador de a bordo	x	x

INTERIOR	REFERENCE	STYLE
Bandejas plegables y bolsas detrás asientos delanteros	-	x
2 cortinillas parasol laterales para puertas traseras	-	x
Viseras parasol con espejo cortesía	x	-
Viseras parasol con espejo cortesía y luz	-	x
Alfombrillas	-	x
Asientos "Comfort"	x	x
Asiento conductor regulable en altura	x	-
Asiento conductor con ajuste lumbar, de altura y de respaldo eléctricamente	-	x
Asiento acompañante con regulación lumbar, en altura y plegable hasta convertirse en mesa	-	x
3 asientos plazas traseras con movimiento hacia delante y atrás, ajuste de respaldo y función "Easy Fold"	x	x
Guantera refrigerada, iluminable y con cierre de seguridad	x	x

INTERIOR	REFERENCE	STYLE
Retrovisor interior antideslumbramiento automático	-	x
Compartimiento de almacenaje en salpicadero con tapa	x	x
Compartimiento de almacenaje en consola de techo y puertas	x	x
Compartimiento almacenaje bajo asientos delanteros, cubierto en el suelo de la 2ª fila y compartimiento portagafas	-	x
Compartimento de almacenaje adicional en maletero	x	x
Bandeja cubremaletero ajustable y desmontable	x	x
2 posavasos por fila (2+0+0), 2 adicionales con 7 asientos (2+0+2)	x	-
2 posavasos por fila (2+2+0), 2 adicionales con 7 asientos (2+2+2)	-	x
Reposabrazos delantero con zona de almacenaje, regulable en altura y longitudinalmente	x	x
Volante de 3 radios en PUR	x	-
Volante multifunción de 3 radios y pomo cambio de marchas en cuero	-	x
Volante ajustable en altura y profundidad	-	x
Inserciones interiores cromadas	-	x
4 ganchos en maletero	x	x

EQUIPAMIENTO OPCIONAL	REFERENCE	STYLE
Llantas de aleación 17" KIROA	-	x
Chrome Pack (barras de techo y marcos de ventanas cromados)	-	x
Cristales oscurecidos	x	x
Puertas laterales corredizas y portón trasero con apertura/cierre eléctrico	-	x
Faros Bixenón con función AFS y lavafaros	-	x
Gancho de remolque (incluye sistema de ayuda al arranque en pendiente)	x	x
SEAT Sound System 3.0 (incluye pantalla a color, cargador de 6 CD, MP3, WMA) + Cámara visión trasera + Sistema óptico de Parking (incompatible con Paquete Tecnológico)	-	x
Bluetooth®	x	x
1 asiento de niño	x	x
2 asientos de niño	x	x
3ª fila de asientos, 2+3+2, con aviso de desabroche en las 7 plazas y alfombrillas en la 3ª fila + Climatronic	x	-
3ª fila de asientos, 2+3+2, con aviso de desabroche en las 7 plazas y alfombrillas en la 3ª fila	-	x
Asientos delanteros en cuero calefactables y eléctricos (12 posiciones y memoria en asiento conductor) + Lavafaros con eyectores calefactables	-	x
Airbag lateral trasero	x	x
Alarma	x	x
Control de crucero	x	-
Sensor de parking frontal y trasero	x	-
Climatronic (3 zonas)	x	-
Paquete Invierno: Asientos delanteros calefactables + Lavafaros con eyectores calefactables	x	x
Paquete Lifestyle: Llantas de aleación 16" (incluye tuercas antirrobo) + Auto Hold + Pack interior Cromado + Volante multifunción (PUR) + Antiniebla con función cornering + SEAT Sound System 2.0 + AUX-in	x	-
Paquete Almacenaje: Caja bajo asiento conductor + Posavasos en 2ª fila asientos + Compartimento para gafas + Asiento pasajero plegable (incluyendo regulación en altura y lumbar)	x	-
Paquete Carga: Red separadora zona de carga + Red sujeción de carga + Sistema de gestión de carga	x	x
Paquete Tecnológico II: Bluetooth® + SEAT Media System 2.1 con cámara de visión trasera	-	x
Paquete Tecnológico III: Paquete Tecnológico II + Bixenón	-	x
Paquete Advance Style: Llantas de aleación de 17" KOSTA + Techo panorámico eléctrico + Cristales oscurecidos + Asientos Sport Confort + Tapicería específica + Paquete interior cromado + Ordenador de a bordo plus (MFA+)	-	x
Pintura Metalizada/Blanco	x	x
Park Assist	-	x

CARACTERÍSTICAS TÉCNICAS ALTEA XL

MOTOR	1.6 MPI 102 CV (75 KW)	BIFUEL	1.6 TDI CR	1.6 TDI CR
	Modo Gasolina	Modo GLP	105 CV (77 KW)	105 CV (77 KW) 7 vel. DSG
Tipo	4 cilindros en línea			
Cilindrada (cc)	1595		1598	
Diámetro x carrera (mm)	81 x 77,4		79,5 x 80,5	
Relación de compresión	10,3		16,5	
Potencia máxima (CV (KW) / rpm)	102 (75) / 5600	98 (75) / 5600	105 (77) / 4400	
Par máximo (Nm/rpm)	148/3800		250/1500-2500	
Tipo combustible	Gasolina	GLP	Diésel	
Control de emisiones	EU5			
Alternador (A)	90/140		140	
Batería (Ah/A)	220/280/280/340		61/70/72	

PRESTACIONES

Velocidad máxima (km/h)	181	178	183	
Aceleración 0-100 km/h (s)	13,4	14,0	12,4	12,6
Aceleración 0-1000 m (s)	34,8	35,3	34,0	34,6

CONSUMOS Y EMISIONES

Ciclo urbano (l/100 km)	10,0	13,1	5,9	5,8
Ciclo extraurbano (l/100 km)	6,1	7,8	4,2	4,4
Media ponderada (l/100 km)	7,5	9,8	4,8	4,9
Emisiones CO ₂ (Ponderada) (g/km)	174	159	126	129

TRANSMISIÓN

	MQ200-5F	MQ250-5F	DQ200-7F
Caja de cambios	MQ200-5F		
Relaciones	I	3,769	3,778
	II	2,095	1,944
	III	1,433	1,185
	IV	1,079	0,816
	V	0,851	0,625
	VI	–	–
	VII	–	–
	R	3,180	3,600
Grupo reducción	4,530	3,647	4,800
Velocidad 1000 rpm en V (km/h)	23,7/30,0	38,9/50,7	34,6/43,4/51,6

CHASIS

Suspensión delantera	Independiente tipo McPherson con triángulo inferior y barra estabilizadora
Suspensión trasera	Eje multilink con muelles helicoidales
Dirección, tipo	Dirección asistida electromecánica
Diámetro giro entre paredes (m)	10,7 contra pared / 10,4 contra bordillo

FRENOS

Frenos, tipo	Doble circuito hidráulico, sistema de frenos en diagonal con servo
Frenos delanteros / traseros	Discos autoventilados / Discos macizos
Frenos delanteros (mm)	280 x 22
Frenos traseros (mm)	253 x 10

CARROCERÍA

Tipo	5 Puertas (Cx 0,32)	
Longitud / anchura / altura (mm)	4469 / 1768 / 1581	
Distancia entre ejes (mm)	2578	
Vía delantera / trasera (mm)	1535 / 1511	
Capacidad maletero (l)	446	
Capacidad depósito (l)	55	39

PESOS

Peso en orden de marcha mín./máx. (kg)	1495	1485	1505
Peso máximo autorizado (kg)	2039	2030	2050
Máximo remolcable con freno (12%) (kg)	1200	1400	1400

CARACTERÍSTICAS TÉCNICAS ALHAMBRA

MOTOR DIÉSEL	2.0 TDI CR 115 CV	2.0 TDI CR 140 CV	2.0 TDI CR 140 CV	2.0 TDI CR 170 CV
	(85 KW)	(103 KW) DSG	(103 KW) 4WD	(125 KW) DSG
Tipo	4 cilindros / 4 válvulas			
Cilindrada (cc)	1968			
Diámetro x carrera (mm)	81 x 95,5			
Relación de compresión	16,5			16
Potencia máxima (KW (CV) / rpm)	85 (115) / 4200	103 (140) / 4200		125 (170) / 4200
Par máximo (Nm / rpm)	280 / 1750-2500	320 / 1750		
Encendido	Inyección directa			
Alternador (A)	180			
Batería (Ah/A)	68 / 75	75		

PRESTACIONES

Velocidad máxima (km/h)	183	194 191	191	210 204
Aceleración 0-80 km/h (s)	–	7,7 7,7	–	6,7 6,6
Aceleración 0-100 km/h (s)	12,6	10,9 10,9	11,4	9,5 9,8

CONSUMOS Y EMISIONES

Ciclo urbano (l/100 km)	6,8* - 6,9**	6,8* - 6,9** 6,9	7,4* - 7,5**	7,3 6,7
Ciclo extraurbano (l/100 km)	4,8* - 4,9**	4,8* - 4,9** 5,0	5,2* - 5,4**	5,0 5,4
Media ponderada (l/100 km)	5,5* - 5,6**	5,5* - 5,6** 5,7	6,0* - 6,2**	5,8 5,9
Emisiones CO ₂ (Ponderada) (g/km)	143* - 146**	143* - 146** 149	158* - 162**	152 154

TRANSMISIÓN

	MQ350-6F	MQ350-6F DQ250-6F	MQ500-6F	MQ500-6F DQ250-6F
Caja de cambios	MQ350-6F			
Relaciones	I	3,789	3,769 3,461 (1)	3,461
	II	1,959	1,959 2,050 (1)	2,050
	III	1,257	1,257 1,300 (1)	1,750
	IV	0,869	0,869 0,902 (1)	1,156
	V	0,857	0,857 0,914 (2)	0,865
	VI	0,717	0,717 0,756 (2)	0,725
	R	4,549	4,549 3,989 (2)	4,946
Grupo reducción 1	3,944	3,944 4,375	4,400	4,400 4,375
Grupo reducción 2	3,087	3,087 3,333	3,667	3,333 3,333

CHASIS

Suspensión delantera	Independiente tipo McPherson
Barra estabilizadora delantera	23,6 mm* - 25/22 mm**
Suspensión trasera	Independiente en los 4 ejes
Dirección, tipo	Dirección asistida electromecánica
Diámetro giro entre paredes (m)	11,9

FRENOS

Frenos, tipo	ABS / ESP
Frenos delanteros / traseros	Discos autoventilados / Discos macizos
Frenos delanteros (mm)	314 x 30
Frenos traseros (mm)	282 x 12

CARROCERÍA

Tipo	MPV / Cw A (m ³): 0,299
Longitud / anchura / altura (mm)	4854 / 1090 / 1720
Distancia entre ejes (mm)	2919
Vía delantera / trasera (mm)	1557-1569 / 1605-1617
Capacidad maletero 5 plazas (l)	809 hasta cubre equipaje / 1339 hasta techo (2430 con asientos plegados)
Capacidad maletero 7 plazas (l)	267 hasta cubre equipaje / 658 hasta cubre equipaje con la 3ª fila plegada / 1167 hasta techo con 3ª fila plegada (2297 hasta techo con 2ª y 3ª filas plegadas)
Capacidad depósito (l)	70

PESOS

Peso en orden de marcha con conductor delante / detrás (kg)	1029-743 / 1029-794	1019-755 / 1026-796 1048-755 / 1055-796	1085-806 / 1092-853	1039-755 / 1046-796 1048-755 / 1055-796
Peso máximo autorizado (kg)	2360-2520	2340-2510 2370-2540	1530-2550	2360-2530 2360-2540
Máximo remolcable con freno 8% (kg)	2200			

TAPICERÍAS ALTEA XL



Tela Estándar Gris BH

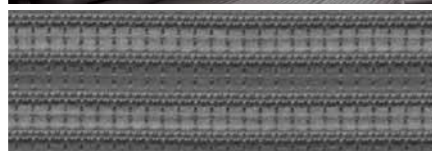
T

TAPICERÍAS ALHAMBRA



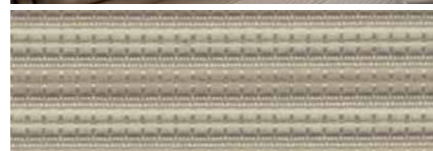
Tela Estándar Dubai JL

R



Tela Estándar London JL

St



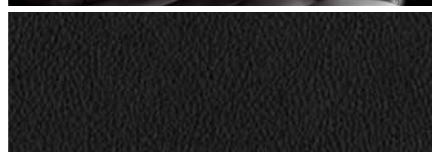
Tela Estándar London Beige ZW

St



Tela Estándar Tokyo JJ + WSQ

St



Piel negra JJ + PL1

St

Piel negra JJ + PL1 + WSQ

St

LLANTAS ALTEA XL



Llanta de aleación de 16" Elio 6 ½J x 16" (205/55 R16")

T

LLANTAS ALHAMBRA



Llanta de acero Elodea de 16" 6 ½J x 16" (205/55 R16")

R



Llanta de aleación Izaros de 16" 6 ½J x 16" (205/55 R16")

St R



Llanta de aleación Kiroa de 17" 7J x 17" (225/50 R17")

St



Llanta de aleación Kosta de 17" 7J x 17" (225/50 R17")

St

COLORES ALTEA XL



Blanco - B4B4



Suave Plata Ice - P5P5



Negro Phantom - L8L8

Metalizado

COLORES ALHAMBRA



Blanco - B4B4



Suave Gris Reflex - 8E8E



Gris Hoja - 7B7B

Metalizado



Gris Indium - X3X3

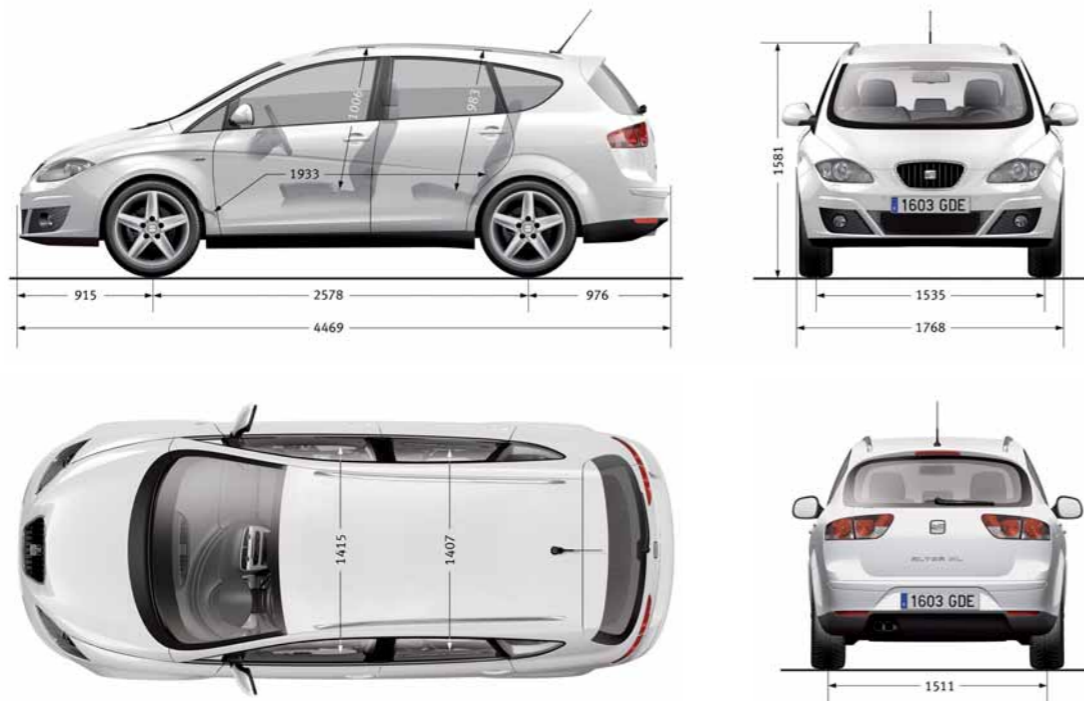
Metalizado



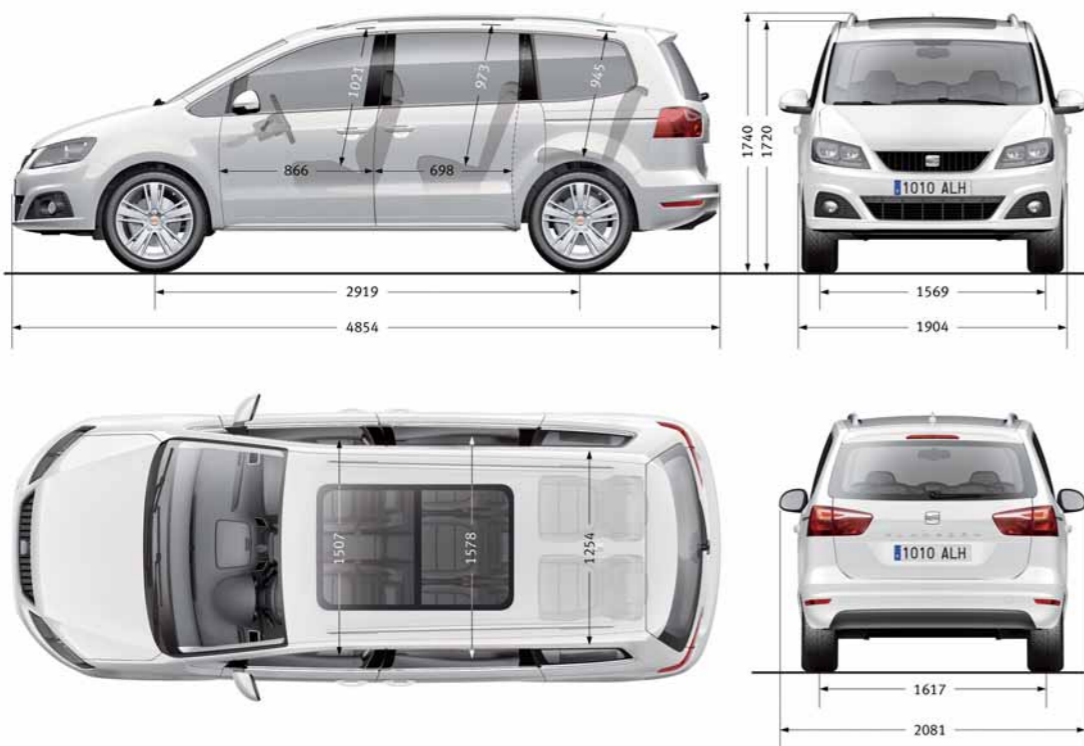
Negro Oscuro - 2T2T

Metalizado

DIMENSIONES ALTEA XL



DIMENSIONES ALHAMBRA



SEAT SERVICE®

2 AÑOS DE GARANTÍA.

Todos los vehículos nuevos SEAT están garantizados por dos años sin límite de Km. contra cualquier anomalía de fabricación, incluyendo materiales y mano de obra.

SEAT RESPONDE SERVICIO 24H.

Cualquier día y a cualquier hora. SEAT siempre responde. Con este servicio telefónico que ponemos a disposición de nuestros clientes, le atenderemos y ayudaremos en todo cuanto precise en relación a su vehículo. Sólo tiene que llamarnos al 902 402 602.

SEGURISEAT.

Descubra las ventajas de ser nuestro cliente, contrate el seguro de su automóvil con SEAT y descubra todas sus ventajas. Amplias garantías, un cómodo sistema de pago y agilidad en los servicios.

6-12 AÑOS ANTICORROSIÓN.

28 operaciones y 9 procesos de protección nos permiten garantizar, durante un periodo de 6 a 12 años (según modelos), la carrocería contra la perforación por corrosión en todos nuestros modelos. Sin costes de mano de obra ni de material.

RECAMBIOS ORIGINALES SEAT®.

Escoja siempre Recambios Originales SEAT®. Nuestros procesos industriales y de diseño cumplen con las normas más estrictas para que cada Recambio Original SEAT® pueda garantizar los niveles de producción, durabilidad y rendimiento que exige su vehículo. Con dos años de garantía en materiales y mano de obra.

SEAT CREDIT.

Es el conjunto de servicios financieros de SEAT que le permitirán disfrutar de su automóvil, de inmediato y en las condiciones más ventajosas para usted. Financiación, Leasing y Renting.

GARANTÍA 2 AÑOS DE REPARACIONES.

Los Servicios Autorizados SEAT le ofrecen 2 años de garantía, en materiales y mano de obra, en las reparaciones efectuadas en nuestras instalaciones y utilizando Recambios Originales SEAT®.

SEAT SERVICE® MOVILIDAD.

Durante los 2 primeros años posteriores a la compra, su nuevo SEAT está automáticamente cubierto y sin costes adicionales. SEAT Service® Movilidad le garantiza a usted y a su SEAT, asistencia rápida y eficiente en caso de avería, accidente, robo o falta de combustible. Disponible 24 h. al día, 7 días a la semana, 365 días al año. Sólo con una llamada: 902 402 602 (en España); 34 91 594 94 48 (desde el extranjero).

ACCESORIOS ORIGINALES SEAT®.

Desde las llantas de aleación, hasta el volante y las barras portantes, la calidad de toda la gama de accesorios ha sido verificada y rigurosamente comprobada. El sello, Diseño Original, le garantiza que cada Accesorio SEAT se adapta perfectamente a su automóvil, asegurándole los máximos niveles de calidad y seguridad.

SEAT EXPRESS SERVICE.

¿Cambio de aceite? ¿Reemplazo de tubo de escape? Lo tiene. Con SEAT Express Service®, y sin cita previa, tiene asistencia rápida para su coche.

RED DE SERVICIOS AUTORIZADOS SEAT.

Estamos muy cerca de usted, más de 400 puntos de cobertura en España y más de 2.500 en Europa. Una amplia Red asistencial para ofrecerle el mejor servicio. Una atención personalizada por parte de profesionales cualificados y especializados.

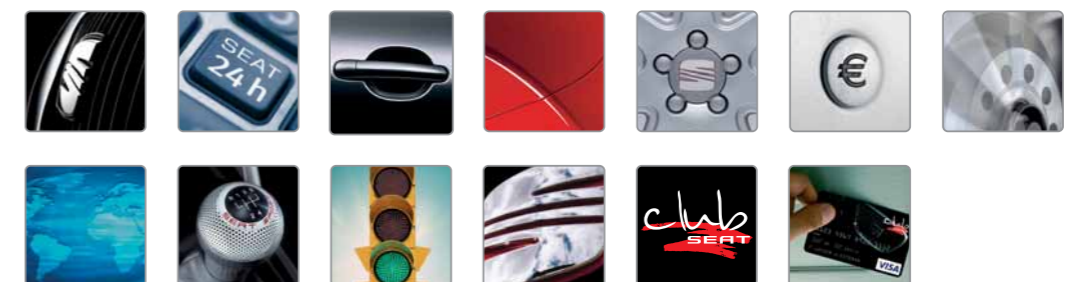
www.seat.es/concesionarios

CLUB SEAT.

Te ofrece un mundo de ventajas y experiencias pensadas exclusivamente para ti. Tendrás acceso privilegiado a eventos deportivos y musicales de primer nivel. Podrás conocer en primicia todo lo que sucede en el mundo SEAT. Disfrutarás de promociones y descuentos únicos. Además, podrás ganar fantásticos premios. Te esperamos en www.clubseat.es

TARJETA VISA SEAT.

Consiga condiciones especiales de financiación. GRATIS, sin costes de emisión ni cuota de mantenimiento, sin cambiar de banco, con descuentos en parkings, peajes y gasolineras, etc. Pídala a su asesor de servicio o entre en www.clubseat.es



Bienvenido a su Concesionario **SEAT**



SEAT aplica una política de continuo desarrollo de sus productos y se reserva el derecho de realizar cambios en las especificaciones, sin previo aviso. La información que aparece en este catálogo debe servir de simple referencia. Las fotos que ilustran el catálogo pueden incluir equipamiento opcional. SEAT ha realizado un esfuerzo considerable para que toda la información sea adecuada en el momento de la publicación del catálogo (01.03.2011) pero es recomendable que realice las debidas comprobaciones en su Concesionario SEAT por si se ha actualizado algún dato. Este vehículo y todos sus componentes así como los recambios originales, han sido diseñados y fabricados atendiendo a la Normativa Legal destinada a prevenir y reducir al mínimo la repercusión en el Medio Ambiente, mediante la utilización y valorización de materiales reciclados/reciclables, adoptando la medidas dirigidas a conseguir un adecuado reciclado para la conservación y mejora de la calidad ambiental. A fin de cumplir con los objetivos de descontaminación y fomento del reciclado y reutilización de componentes de los vehículos al final de su vida útil, se ha creado en España una extensa Red de Centros Autorizados, entre los que recomendamos los adheridos a (bajo la denominación de) SIGRAUTO (Para consultas www.sigrauto.es), que garantizan su adecuado tratamiento medioambiental, a los cuales deberá dirigirse para la entrega, sin desmontaje previo de componentes del vehículo. El Centro Autorizado facilitará el Certificado de Destrucción para obtener la baja del vehículo en la DGT.